

Fatturato Nazionale per mese e tipologia di pubblicità con totale progressivo a Novembre 2015 e totale dell'anno precedente con delta percentuale

Fatturato Nazionale (in migliaia di euro)									
Mese	Tabellare			Extra tabellare			Totale Fatturato		
	2014	2015	Diff. %	2014	2015	Diff. %	2014	2015	Diff. %
Gennaio	18.813	18.844	0,2%	900	1.000	11,1%	19.713	19.844	0,7%
Febbraio	20.688	22.879	10,6%	1.298	1.313	1,2%	21.986	24.192	10,0%
Marzo	25.412	27.176	6,9%	1.654	2.012	21,6%	27.066	29.188	7,8%
Aprile	21.398	23.632	10,4%	2.108	1.863	-11,6%	23.506	25.495	8,5%
Maggio	28.659	28.837	0,6%	2.242	2.462	9,8%	30.901	31.299	1,3%
Giugno	25.326	29.654	17,1%	2.059	2.311	12,2%	27.385	31.965	16,7%
Luglio	22.479	27.333	21,6%	1.251	2.050	63,9%	23.730	29.383	23,8%
Agosto	8.707	9.809	12,7%	1.190	1.437	20,8%	9.897	11.246	13,6%
Settembre	22.409	24.333	8,6%	1.684	2.229	32,4%	24.093	26.562	10,2%
Ottobre	27.838	30.441	9,4%	2.364	2.611	10,4%	30.202	33.052	9,4%
Novembre	28.024	28.156	0,5%	1.915	2.507	30,9%	29.939	30.663	2,4%
Dicembre	20.327	0	N/A	3.298	0	N/A	23.625	0	N/A
Totale progressivo	249.753	271.094	8,5%	18.665	21.795	16,8%	268.418	292.889	9,1%
Totale	270.080	N/A	N/A	21.963	N/A	N/A	292.043	N/A	N/A

Fonte: Osservatorio FCP Assoradio

Numero di avvisi pubblicità Nazionale per durata e per mese. Totale progressivo a Novembre 2015 e 2014 con delta percentuale

Numero Avvisi Nazionale																		
Mese	< 15"			15"			20"			25" e 30"			> 30"			Totale		
	2014	2015	Diff. %	2014	2015	Diff. %	2014	2015	Diff. %	2014	2015	Diff. %	2014	2015	Diff. %	2014	2015	Diff. %
Gennaio	463	1.437	210,4%	20.932	13.657	-34,8%	11.436	13.422	17,4%	52.582	59.172	12,5%	429	717	67,1%	85.842	88.405	3,0%
Febbraio	634	981	54,7%	21.628	22.426	3,7%	11.184	15.380	37,5%	56.720	63.848	12,6%	833	1.918	130,3%	90.999	104.553	14,9%
Marzo	2.116	1.323	-37,5%	20.711	31.516	52,2%	9.324	17.647	89,3%	75.841	73.227	-3,4%	323	1.378	326,6%	108.315	125.091	15,5%
Aprile	2.874	2.477	-13,8%	21.442	25.571	19,3%	14.051	17.247	22,7%	56.345	63.647	13,0%	550	1.470	167,3%	95.262	110.412	15,9%
Maggio	4.042	3.114	-23,0%	26.936	35.130	30,4%	19.828	18.213	-8,1%	72.044	74.046	2,8%	685	1.182	72,6%	123.535	131.685	6,6%
Giugno	3.494	3.969	13,6%	29.643	31.688	6,9%	17.033	19.041	11,8%	60.270	78.980	31,0%	1.820	2.361	29,7%	112.260	136.039	21,2%
Luglio	2.254	4.726	109,7%	29.454	27.342	-7,2%	16.336	15.522	-5,0%	57.944	81.431	40,5%	2.065	4.783	131,6%	108.053	133.804	23,8%
Agosto	854	3.270	282,9%	15.628	16.225	3,8%	9.490	8.080	-14,9%	30.200	30.385	0,6%	506	2.061	307,3%	56.678	60.021	5,9%
Settembre	1.576	2.860	81,5%	31.320	21.000	-33,0%	10.273	17.504	70,4%	63.972	76.778	20,0%	802	1.420	77,1%	107.943	119.562	10,8%
Ottobre	1.612	4.566	183,3%	39.721	33.787	-14,9%	13.676	19.175	40,2%	74.220	76.448	3,0%	784	3.906	398,2%	130.013	137.882	6,1%
Novembre	1.739	3.360	93,2%	25.531	28.348	11,0%	11.578	17.948	55,0%	84.001	85.367	1,6%	970	2.634	171,5%	123.819	137.657	11,2%
Dicembre	4.711	0	N/A	32.978	0	N/A	11.112	0	N/A	49.898	0	N/A	2.029	0	N/A	100.728	0	N/A
Totale progressivo	21.658	32.083	48,1%	282.946	286.690	1,3%	144.209	179.179	24,2%	684.139	763.329	11,6%	9.767	23.830	144,0%	1.142.719	1.285.111	12,5%
Totale	26.369	N/A	N/A	315.924	N/A	N/A	155.321	N/A	N/A	734.037	N/A	N/A	11.796	N/A	N/A	1.243.447	N/A	N/A

Fonte: Osservatorio FCP Assoradio

Pubblicità Nazionale: numero di avvisi per intervallo di durata. Mese e totale a Novembre 2015 e 2014 con delta percentuale. Percentuale di composizione dell'intervallo di durata sul totale mese.

Secondi Nazionale																		
Mese	< 15"			15"			20"			25" e 30"			> 30"			Totale		
	2014	2015	Diff. %	2014	2015	Diff. %	2014	2015	Diff. %	2014	2015	Diff. %	2014	2015	Diff. %	2014	2015	Diff. %
Gennaio	3.704	11.496	210,4%	313.980	204.855	-34,8%	228.720	268.440	17,4%	1.572.202	1.769.243	12,5%	18.876	31.548	67,1%	2.137.482	2.285.582	6,9%
% su Totale	0,2%	0,5%		14,7%	9,0%		10,7%	11,7%		73,6%	77,4%		0,9%	1,4%		100,0%	100,0%	
Febbraio	5.072	7.848	54,7%	324.420	336.390	3,7%	223.680	307.600	37,5%	1.695.928	1.909.055	12,6%	36.652	84.392	130,3%	2.285.752	2.645.285	15,7%
% su Totale	0,2%	0,3%		14,2%	12,7%		9,8%	11,6%		74,2%	72,2%		1,6%	3,2%		100,0%	100,0%	
Marzo	16.928	10.584	-37,5%	310.665	472.740	52,2%	186.480	352.940	89,3%	2.267.646	2.189.487	-3,4%	14.212	60.632	326,6%	2.795.931	3.086.383	10,4%
% su Totale	0,6%	0,3%		11,1%	15,3%		6,7%	11,4%		81,1%	70,9%		0,5%	2,0%		100,0%	100,0%	
Aprile	22.992	19.816	-13,8%	321.630	383.565	19,3%	281.020	344.940	22,7%	1.684.716	1.903.045	13,0%	24.200	64.680	167,3%	2.334.558	2.716.046	16,3%
% su Totale	1,0%	0,7%		13,8%	14,1%		12,0%	12,7%		72,2%	70,1%		1,0%	2,4%		100,0%	100,0%	
Maggio	32.336	24.912	-23,0%	404.040	526.950	30,4%	396.560	364.260	-8,1%	2.154.116	2.213.975	2,8%	30.140	52.008	72,6%	3.017.192	3.182.105	5,5%
% su Totale	1,1%	0,8%		13,4%	16,6%		13,1%	11,4%		71,4%	69,6%		1,0%	1,6%		100,0%	100,0%	
Giugno	27.952	31.752	13,6%	444.645	475.320	6,9%	340.660	380.820	11,8%	1.802.073	2.361.502	31,0%	80.080	103.884	29,7%	2.695.410	3.353.278	24,4%
% su Totale	1,0%	0,9%		16,5%	14,2%		12,6%	11,4%		66,9%	70,4%		3,0%	3,1%		100,0%	100,0%	
Luglio	18.032	37.808	109,7%	441.810	410.130	-7,2%	326.720	310.440	-5,0%	1.732.526	2.434.787	40,5%	90.860	210.452	131,6%	2.609.948	3.403.617	30,4%
% su Totale	0,7%	1,1%		16,9%	12,0%		12,5%	9,1%		66,4%	71,5%		3,5%	6,2%		100,0%	100,0%	
Agosto	6.832	26.160	282,9%	234.420	243.375	3,8%	189.800	161.600	-14,9%	902.980	908.512	0,6%	22.264	90.684	307,3%	1.356.296	1.430.331	5,5%
% su Totale	0,5%	1,8%		17,3%	17,0%		14,0%	11,3%		66,6%	63,5%		1,6%	6,3%		100,0%	100,0%	
Settembre	12.608	22.880	81,5%	469.800	315.000	-33,0%	205.460	350.080	70,4%	1.912.763	2.295.662	20,0%	35.288	62.480	77,1%	2.635.919	3.046.102	15,6%
% su Totale	0,5%	0,8%		17,8%	10,3%		7,8%	11,5%		72,6%	75,4%		1,3%	2,1%		100,0%	100,0%	
Ottobre	12.896	36.528	183,3%	595.815	506.805	-14,9%	273.520	383.500	40,2%	2.219.178	2.285.795	3,0%	34.496	171.864	398,2%	3.135.905	3.384.492	7,9%
% su Totale	0,4%	1,1%		19,0%	15,0%		8,7%	11,3%		70,8%	67,5%		1,1%	5,1%		100,0%	100,0%	
Novembre	13.912	26.880	93,2%	382.965	425.220	11,0%	231.560	358.960	55,0%	2.511.630	2.552.473	1,6%	42.680	115.896	171,5%	3.182.747	3.479.429	9,3%
% su Totale	0,4%	0,8%		12,0%	12,2%		7,3%	10,3%		78,9%	73,4%		1,3%	3,3%		100,0%	100,0%	
Dicembre	37.688	0	N/A	494.670	0	N/A	222.240	0	N/A	1.491.950	0	N/A	89.276	0	N/A	2.335.824	0	N/A
% su Totale	1,6%	N/A		21,2%	N/A		9,5%	N/A		63,9%	N/A		3,8%	N/A		100,0%	N/A	
Totale progressivo	173.264	256.664	48,1%	4.244.190	4.300.350	1,3%	2.884.180	3.583.580	24,2%	20.455.758	22.823.536	11,6%	429.748	1.048.520	144,0%	28.187.140	32.012.650	13,6%
% su Totale progressivo	0,6%	0,8%		15,1%	13,4%		10,2%	11,2%		72,6%	71,3%		1,5%	3,3%		100,0%	100,0%	
Totale	210.952	N/A	N/A	4.738.860	N/A	N/A	3.106.420	N/A	N/A	21.947.708	N/A	N/A	519.024	N/A	N/A	30.522.964	N/A	N/A
% su Totale	0,7%	N/A		15,5%	N/A		10,2%	N/A		71,9%	N/A		1,7%	N/A		100,0%	N/A	

Avvisi < 15 secondi: 8
 Avvisi = 15 secondi: 15
 Avvisi = 20 secondi: 20
 Avvisi tra 25 e 30 secondi: 29,9
 Avvisi > 30" secondi: 44

Fatturato Totale
Trend Mensile Gennaio 2007 - Novembre 2015
(in migliaia di euro)

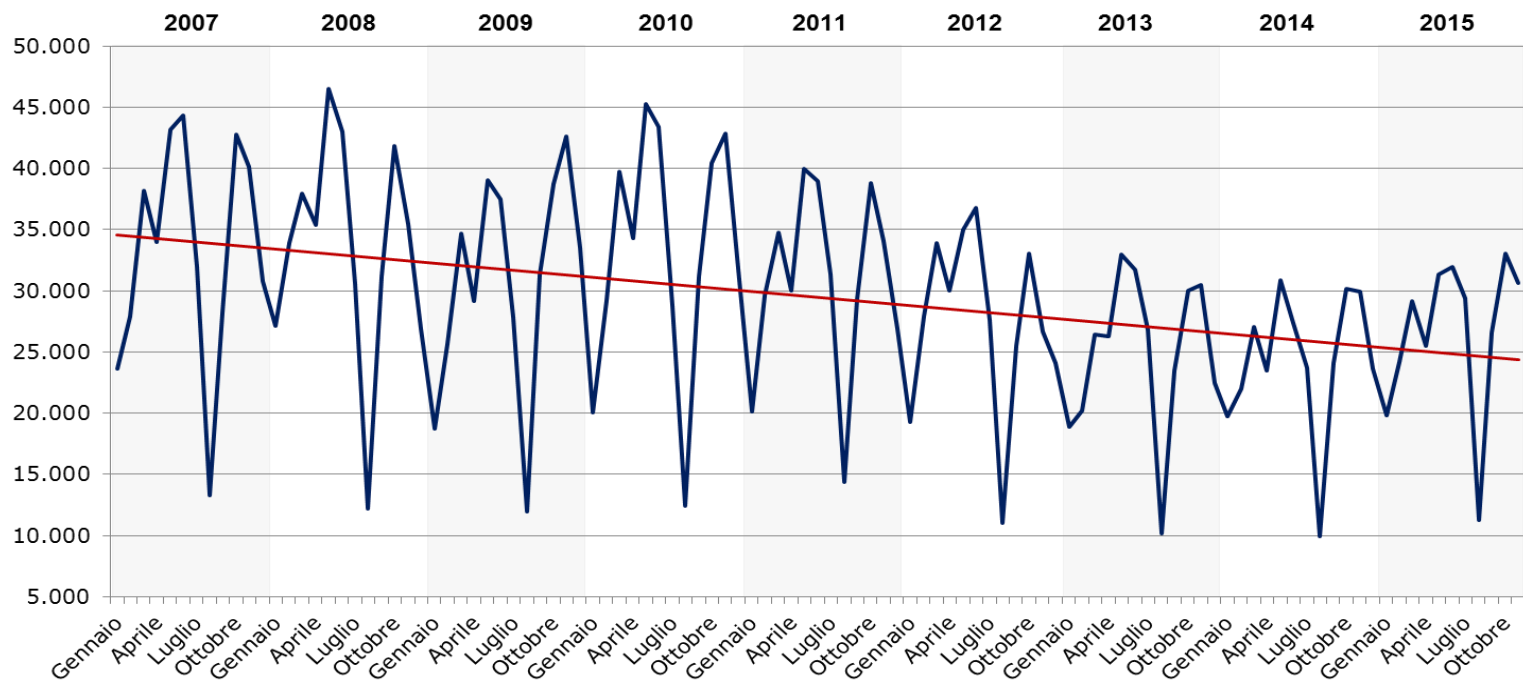


Grafico 1
Trend mensile Gennaio 2007 - Novembre 2015

Fatturato Totale
 Media mobile Gennaio 2007 - Novembre 2015
 (in migliaia di euro)

