

Fatturato Nazionale per mese e tipologia di pubblicità con totale progressivo a Gennaio 2016 e totale dell'anno precedente con delta percentuale

Fatturato Nazionale (in migliaia di euro)									
Mese	Tabellare			Extra tabellare			Totale Fatturato		
	2015	2016	Diff. %	2015	2016	Diff. %	2015	2016	Diff. %
Gennaio	18.855	18.196	-3,5%	971	958	-1,3%	19.826	19.154	-3,4%
Febbraio	22.949	0	N/A	1.313	0	N/A	24.262	0	N/A
Marzo	27.282	0	N/A	2.015	0	N/A	29.297	0	N/A
Aprile	23.816	0	N/A	1.868	0	N/A	25.684	0	N/A
Maggio	28.953	0	N/A	2.462	0	N/A	31.415	0	N/A
Giugno	29.854	0	N/A	2.312	0	N/A	32.166	0	N/A
Luglio	27.535	0	N/A	2.055	0	N/A	29.590	0	N/A
Agosto	9.846	0	N/A	1.438	0	N/A	11.284	0	N/A
Settembre	24.557	0	N/A	2.236	0	N/A	26.793	0	N/A
Ottobre	30.618	0	N/A	2.611	0	N/A	33.229	0	N/A
Novembre	28.447	0	N/A	2.507	0	N/A	30.954	0	N/A
Dicembre	22.869	0	N/A	2.150	0	N/A	25.019	0	N/A
Totale progressivo	18.855	18.196	-3,5%	971	958	-1,3%	19.826	19.154	-3,4%
Totale	295.581	N/A	N/A	23.938	N/A	N/A	319.519	N/A	N/A

Fonte: Osservatorio FCP Assoradio

Numero di avvisi pubblicità Nazionale per durata e per mese. Totale progressivo a Gennaio 2016 e 2015 con delta percentuale

Numero Avvisi Nazionale																		
Mese	< 15"			15"			20"			25" e 30"			> 30"			Totale		
	2015	2016	Diff. %	2015	2016	Diff. %	2015	2016	Diff. %	2015	2016	Diff. %	2015	2016	Diff. %	2015	2016	Diff. %
Gennaio	1.437	2.135	48,6%	13.657	18.342	34,3%	13.422	16.456	22,6%	59.242	51.476	-13,1%	727	1.152	58,5%	88.485	89.561	1,2%
Febbraio	981	0	N/A	22.508	0	N/A	15.380	0	N/A	64.149	0	N/A	1.918	0	N/A	104.936	0	N/A
Marzo	1.323	0	N/A	31.941	0	N/A	17.731	0	N/A	73.431	0	N/A	1.378	0	N/A	125.804	0	N/A
Aprile	2.477	0	N/A	25.786	0	N/A	17.386	0	N/A	64.268	0	N/A	1.490	0	N/A	111.407	0	N/A
Maggio	3.114	0	N/A	35.299	0	N/A	18.406	0	N/A	74.374	0	N/A	1.212	0	N/A	132.405	0	N/A
Giugno	3.969	0	N/A	31.961	0	N/A	19.394	0	N/A	79.695	0	N/A	2.968	0	N/A	137.987	0	N/A
Luglio	4.799	0	N/A	27.503	0	N/A	15.699	0	N/A	82.242	0	N/A	4.871	0	N/A	135.114	0	N/A
Agosto	3.274	0	N/A	16.391	0	N/A	8.084	0	N/A	30.531	0	N/A	2.062	0	N/A	60.342	0	N/A
Settembre	2.909	0	N/A	21.171	0	N/A	17.852	0	N/A	77.519	0	N/A	1.539	0	N/A	120.990	0	N/A
Ottobre	4.566	0	N/A	34.105	0	N/A	19.226	0	N/A	77.107	0	N/A	4.526	0	N/A	139.530	0	N/A
Novembre	3.360	0	N/A	28.954	0	N/A	18.142	0	N/A	86.244	0	N/A	2.754	0	N/A	139.454	0	N/A
Dicembre	3.116	0	N/A	31.558	0	N/A	16.264	0	N/A	55.304	0	N/A	5.811	0	N/A	112.053	0	N/A
Totale progressivo	1.437	2.135	48,6%	13.657	18.342	34,3%	13.422	16.456	22,6%	59.242	51.476	-13,1%	727	1.152	58,5%	88.485	89.561	1,2%
Totale	35.325	N/A	N/A	320.834	N/A	N/A	196.986	N/A	N/A	824.106	N/A	N/A	31.256	N/A	N/A	1.408.507	N/A	N/A

Fonte: Osservatorio FCP Assoradio

Pubblicità Nazionale: numero di avvisi per intervallo di durata. Mese e totale a Gennaio 2016 e 2015 con delta percentuale. Percentuale di composizione dell'intervallo di durata sul totale mese.

Secondi Nazionale																		
Mese	< 15"			15"			20"			25" e 30"			> 30"			Totale		
	2015	2016	Diff. %	2015	2016	Diff. %	2015	2016	Diff. %	2015	2016	Diff. %	2015	2016	Diff. %	2015	2016	Diff. %
Gennaio	11.496	17.080	48,6%	204.855	275.130	34,3%	268.440	329.120	22,6%	1.771.336	1.539.132	-13,1%	31.988	50.688	58,5%	2.288.115	2.211.150	-3,4%
% su Totale	0,5%	0,8%		9,0%	12,4%		11,7%	14,9%		77,4%	69,6%		1,4%	2,3%		100,0%	100,0%	
Febbraio	7.848	0	N/A	337.620	0	N/A	307.600	0	N/A	1.918.055	0	N/A	84.392	0	N/A	2.655.515	0	N/A
% su Totale	0,3%	N/A		12,7%	N/A		11,6%	N/A		72,2%	N/A		3,2%	N/A		100,0%	N/A	
Marzo	10.584	0	N/A	479.115	0	N/A	354.620	0	N/A	2.195.587	0	N/A	60.632	0	N/A	3.100.538	0	N/A
% su Totale	0,3%	N/A		15,5%	N/A		11,4%	N/A		70,8%	N/A		2,0%	N/A		100,0%	N/A	
Aprile	19.816	0	N/A	386.790	0	N/A	347.720	0	N/A	1.921.613	0	N/A	65.560	0	N/A	2.741.499	0	N/A
% su Totale	0,7%	N/A		14,1%	N/A		12,7%	N/A		70,1%	N/A		2,4%	N/A		100,0%	N/A	
Maggio	24.912	0	N/A	529.485	0	N/A	368.120	0	N/A	2.223.783	0	N/A	53.328	0	N/A	3.199.628	0	N/A
% su Totale	0,8%	N/A		16,5%	N/A		11,5%	N/A		69,5%	N/A		1,7%	N/A		100,0%	N/A	
Giugno	31.752	0	N/A	479.415	0	N/A	387.880	0	N/A	2.382.881	0	N/A	130.592	0	N/A	3.412.520	0	N/A
% su Totale	0,9%	N/A		14,0%	N/A		11,4%	N/A		69,8%	N/A		3,8%	N/A		100,0%	N/A	
Luglio	38.392	0	N/A	412.545	0	N/A	313.980	0	N/A	2.459.036	0	N/A	214.324	0	N/A	3.438.277	0	N/A
% su Totale	1,1%	N/A		12,0%	N/A		9,1%	N/A		71,5%	N/A		6,2%	N/A		100,0%	N/A	
Agosto	26.192	0	N/A	245.865	0	N/A	161.680	0	N/A	912.877	0	N/A	90.728	0	N/A	1.437.342	0	N/A
% su Totale	1,8%	N/A		17,1%	N/A		11,2%	N/A		63,5%	N/A		6,3%	N/A		100,0%	N/A	
Settembre	23.272	0	N/A	317.565	0	N/A	357.040	0	N/A	2.317.818	0	N/A	67.716	0	N/A	3.083.411	0	N/A
% su Totale	0,8%	N/A		10,3%	N/A		11,6%	N/A		75,2%	N/A		2,2%	N/A		100,0%	N/A	
Ottobre	36.528	0	N/A	511.575	0	N/A	384.520	0	N/A	2.305.499	0	N/A	199.144	0	N/A	3.437.266	0	N/A
% su Totale	1,1%	N/A		14,9%	N/A		11,2%	N/A		67,1%	N/A		5,8%	N/A		100,0%	N/A	
Novembre	26.880	0	N/A	434.310	0	N/A	362.840	0	N/A	2.578.696	0	N/A	121.176	0	N/A	3.523.902	0	N/A
% su Totale	0,8%	N/A		12,3%	N/A		10,3%	N/A		73,2%	N/A		3,4%	N/A		100,0%	N/A	
Dicembre	24.928	0	N/A	473.370	0	N/A	325.280	0	N/A	1.653.590	0	N/A	255.684	0	N/A	2.732.852	0	N/A
% su Totale	0,9%	N/A		17,3%	N/A		11,9%	N/A		60,5%	N/A		9,4%	N/A		100,0%	N/A	
Totale progressivo	11.496	17.080	48,6%	204.855	275.130	34,3%	268.440	329.120	22,6%	1.771.336	1.539.132	-13,1%	31.988	50.688	58,5%	2.288.115	2.211.150	-3,4%
% su Totale progressivo	0,5%	0,8%		9,0%	12,4%		11,7%	14,9%		77,4%	69,6%		1,4%	2,3%		100,0%	100,0%	
Totale	282.600	N/A	N/A	4.812.510	N/A	N/A	3.939.720	N/A	N/A	24.640.771	N/A	N/A	1.375.264	N/A	N/A	35.050.865	N/A	N/A
% su Totale	0,8%	N/A		13,7%	N/A		11,2%	N/A		70,3%	N/A		3,9%	N/A		100,0%	N/A	

Avvisi < 15 secondi: 8
 Avvisi = 15 secondi: 15
 Avvisi = 20 secondi: 20
 Avvisi tra 25 e 30 secondi: 29,9
 Avvisi > 30" secondi: 44

Fatturato Totale
Trend Mensile Gennaio 2007 - Gennaio 2016
(in migliaia di euro)

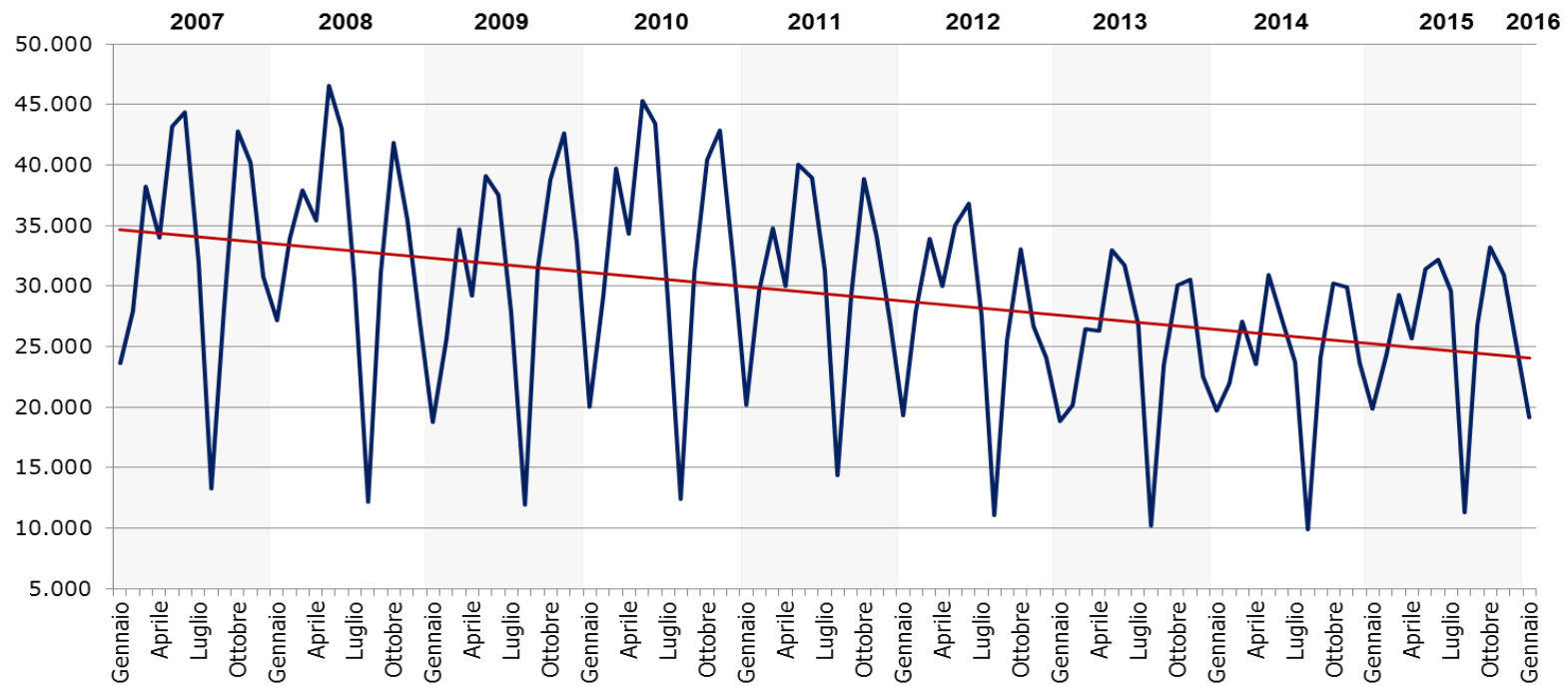


Grafico 1
Trend mensile Gennaio 2007 - Gennaio 2016

Fatturato Totale
 Media mobile Gennaio 2007 - Gennaio 2016
 (in migliaia di euro)

