

Fatturato Nazionale per mese e tipologia di pubblicità con totale progressivo a Luglio 2016 e totale dell'anno precedente con delta percentuale

Fatturato Nazionale (in migliaia di euro)									
Mese	Tabellare			Extra tabellare			Totale Fatturato		
	2015	2016	Diff. %	2015	2016	Diff. %	2015	2016	Diff. %
Gennaio	18.855	18.188	-3,5%	1.006	1.046	4,0%	19.861	19.234	-3,2%
Febbraio	22.949	23.834	3,9%	1.313	1.850	40,9%	24.262	25.684	5,9%
Marzo	27.294	27.534	0,9%	2.013	2.246	11,6%	29.307	29.780	1,6%
Aprile	23.821	24.146	1,4%	1.868	2.444	30,8%	25.689	26.590	3,5%
Maggio	28.968	28.605	-1,3%	2.462	3.205	30,2%	31.430	31.810	1,2%
Giugno	29.851	27.962	-6,3%	2.312	2.655	14,8%	32.163	30.617	-4,8%
Luglio	27.560	28.073	1,9%	2.055	2.346	14,2%	29.615	30.419	2,7%
Agosto	9.853	0	N/A	1.438	0	N/A	11.291	0	N/A
Settembre	24.562	0	N/A	2.236	0	N/A	26.798	0	N/A
Ottobre	30.618	0	N/A	2.611	0	N/A	33.229	0	N/A
Novembre	28.451	0	N/A	2.507	0	N/A	30.958	0	N/A
Dicembre	22.869	0	N/A	2.150	0	N/A	25.019	0	N/A
Totale progressivo	179.298	178.342	-0,5%	13.029	15.792	21,2%	192.327	194.134	0,9%
Totale	295.651	N/A	N/A	23.971	N/A	N/A	319.622	N/A	N/A

Fonte: Osservatorio FCP Assoradio

Numero di avvisi pubblicità Nazionale per durata e per mese. Totale progressivo a Luglio 2016 e 2015 con delta percentuale

Numero Avvisi Nazionale																		
Mese	< 15"			15"			20"			25" e 30"			> 30"			Totale		
	2015	2016	Diff. %	2015	2016	Diff. %	2015	2016	Diff. %	2015	2016	Diff. %	2015	2016	Diff. %	2015	2016	Diff. %
Gennaio	1.437	2.135	48,6%	13.657	18.342	34,3%	13.422	16.456	22,6%	59.242	51.476	-13,1%	727	1.152	58,5%	88.485	89.561	1,2%
Febbraio	1.023	2.485	142,9%	22.509	33.578	49,2%	15.381	16.732	8,8%	64.149	64.207	0,1%	1.918	2.848	48,5%	104.980	119.850	14,2%
Marzo	1.323	2.167	63,8%	31.941	32.988	3,3%	17.731	18.302	3,2%	73.433	76.644	4,4%	1.378	1.862	35,1%	125.806	131.963	4,9%
Aprile	2.477	3.922	58,3%	25.786	31.794	23,3%	17.386	20.192	16,1%	64.268	64.659	0,6%	1.490	1.914	28,5%	111.407	122.481	9,9%
Maggio	3.114	4.917	57,9%	35.299	31.581	-10,5%	18.406	15.609	-15,2%	74.376	80.797	8,6%	1.212	1.478	21,9%	132.407	134.382	1,5%
Giugno	3.970	5.432	36,8%	31.961	38.575	20,7%	19.394	19.185	-1,1%	79.695	71.316	-10,5%	2.968	1.929	-35,0%	137.988	136.437	-1,1%
Luglio	4.799	4.423	-7,8%	27.503	40.986	49,0%	15.699	22.843	45,5%	82.242	80.359	-2,3%	4.909	1.951	-60,3%	135.152	150.562	11,4%
Agosto	3.274	0	N/A	16.391	0	N/A	8.084	0	N/A	30.535	0	N/A	2.086	0	N/A	60.370	0	N/A
Settembre	2.909	0	N/A	21.171	0	N/A	17.852	0	N/A	77.519	0	N/A	1.555	0	N/A	121.006	0	N/A
Ottobre	4.566	0	N/A	34.105	0	N/A	19.226	0	N/A	77.107	0	N/A	4.526	0	N/A	139.530	0	N/A
Novembre	3.360	0	N/A	28.954	0	N/A	18.142	0	N/A	86.244	0	N/A	2.768	0	N/A	139.468	0	N/A
Dicembre	3.116	0	N/A	31.558	0	N/A	16.264	0	N/A	55.304	0	N/A	5.811	0	N/A	112.053	0	N/A
Totale progressivo	18.143	25.481	40,4%	188.656	227.844	20,8%	117.419	129.319	10,1%	497.405	489.458	-1,6%	14.602	13.134	-10,1%	836.225	885.236	5,9%
Totale	35.368	N/A	N/A	320.835	N/A	N/A	196.987	N/A	N/A	824.114	N/A	N/A	31.348	N/A	N/A	1.408.652	N/A	N/A

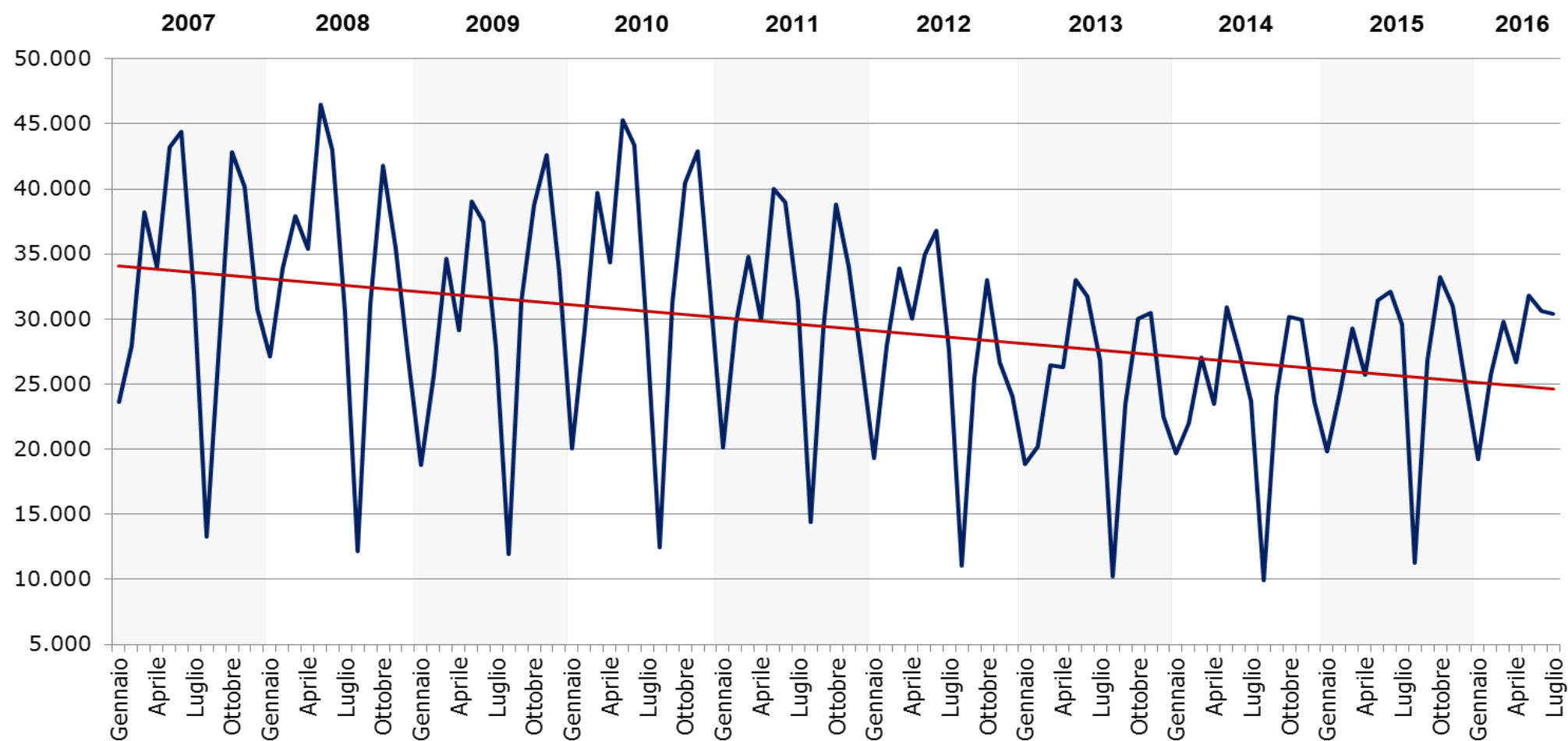
Fonte: Osservatorio FCP Assoradio

Pubblicità Nazionale: numero di avvisi per intervallo di durata. Mese e totale a Luglio 2016 e 2015 con delta percentuale. Percentuale di composizione dell'intervallo di durata sul totale mese.

Secondi Nazionale																		
Mese	< 15"			15"			20"			25" e 30"			> 30"			Totale		
	2015	2016	Diff. %	2015	2016	Diff. %	2015	2016	Diff. %	2015	2016	Diff. %	2015	2016	Diff. %	2015	2016	Diff. %
Gennaio	11.496	17.080	48,6%	204.855	275.130	34,3%	268.440	329.120	22,6%	1.771.336	1.539.132	-13,1%	31.988	50.688	58,5%	2.288.115	2.211.150	-3,4%
% su Totale	0,5%	0,8%		9,0%	12,4%		11,7%	14,9%		77,4%	69,6%		1,4%	2,3%		100,0%	100,0%	
Febbraio	8.184	19.880	142,9%	337.635	503.670	49,2%	307.620	334.640	8,8%	1.918.055	1.919.789	0,1%	84.392	125.312	48,5%	2.655.886	2.903.291	9,3%
% su Totale	0,3%	0,7%		12,7%	17,3%		11,6%	11,5%		72,2%	66,1%		3,2%	4,3%		100,0%	100,0%	
Marzo	10.584	17.336	63,8%	479.115	494.820	3,3%	354.620	366.040	3,2%	2.195.647	2.291.656	4,4%	60.632	81.928	35,1%	3.100.598	3.251.780	4,9%
% su Totale	0,3%	0,5%		15,5%	15,2%		11,4%	11,3%		70,8%	70,5%		2,0%	2,5%		100,0%	100,0%	
Aprile	19.816	31.376	58,3%	386.790	476.910	23,3%	347.720	403.840	16,1%	1.921.613	1.933.304	0,6%	65.560	84.216	28,5%	2.741.499	2.929.646	6,9%
% su Totale	0,7%	1,1%		14,1%	16,3%		12,7%	13,8%		70,1%	66,0%		2,4%	2,9%		100,0%	100,0%	
Maggio	24.912	39.336	57,9%	529.485	473.715	-10,5%	368.120	312.180	-15,2%	2.223.842	2.415.830	8,6%	53.328	65.032	21,9%	3.199.687	3.306.093	3,3%
% su Totale	0,8%	1,2%		16,5%	14,3%		11,5%	9,4%		69,5%	73,1%		1,7%	2,0%		100,0%	100,0%	
Giugno	31.760	43.456	36,8%	479.415	578.625	20,7%	387.880	383.700	-1,1%	2.382.881	2.132.348	-10,5%	130.592	84.876	-35,0%	3.412.528	3.223.005	-5,6%
% su Totale	0,9%	1,3%		14,0%	18,0%		11,4%	11,9%		69,8%	66,2%		3,8%	2,6%		100,0%	100,0%	
Luglio	38.392	35.384	-7,8%	412.545	614.790	49,0%	313.980	456.860	45,5%	2.459.036	2.402.734	-2,3%	215.996	85.844	-60,3%	3.439.949	3.595.612	4,5%
% su Totale	1,1%	1,0%		12,0%	17,1%		9,1%	12,7%		71,5%	66,8%		6,3%	2,4%		100,0%	100,0%	
Agosto	26.192	0	N/A	245.865	0	N/A	161.680	0	N/A	912.997	0	N/A	91.784	0	N/A	1.438.518	0	N/A
% su Totale	1,8%	N/A		17,1%	N/A		11,2%	N/A		63,5%	N/A		6,4%	N/A		100,0%	N/A	
Settembre	23.272	0	N/A	317.565	0	N/A	357.040	0	N/A	2.317.818	0	N/A	68.420	0	N/A	3.084.115	0	N/A
% su Totale	0,8%	N/A		10,3%	N/A		11,6%	N/A		75,2%	N/A		2,2%	N/A		100,0%	N/A	
Ottobre	36.528	0	N/A	511.575	0	N/A	384.520	0	N/A	2.305.499	0	N/A	199.144	0	N/A	3.437.266	0	N/A
% su Totale	1,1%	N/A		14,9%	N/A		11,2%	N/A		67,1%	N/A		5,8%	N/A		100,0%	N/A	
Novembre	26.880	0	N/A	434.310	0	N/A	362.840	0	N/A	2.578.696	0	N/A	121.792	0	N/A	3.524.518	0	N/A
% su Totale	0,8%	N/A		12,3%	N/A		10,3%	N/A		73,2%	N/A		3,5%	N/A		100,0%	N/A	
Dicembre	24.928	0	N/A	473.370	0	N/A	325.280	0	N/A	1.653.590	0	N/A	255.684	0	N/A	2.732.852	0	N/A
% su Totale	0,9%	N/A		17,3%	N/A		11,9%	N/A		60,5%	N/A		9,4%	N/A		100,0%	N/A	
Totale progressivo	145.144	203.848	40,4%	2.829.840	3.417.660	20,8%	2.348.380	2.586.380	10,1%	14.872.410	14.634.793	-1,6%	642.488	577.896	-10,1%	20.838.262	21.420.577	2,8%
% su Totale progressivo	0,7%	1,0%		13,6%	16,0%		11,3%	12,1%		71,4%	68,3%		3,1%	2,7%		100,0%	100,0%	
Totale	282.944	N/A	N/A	4.812.525	N/A	N/A	3.939.740	N/A	N/A	24.641.010	N/A	N/A	1.379.312	N/A	N/A	35.055.531	N/A	N/A
% su Totale	0,8%	N/A		13,7%	N/A		11,2%	N/A		70,3%	N/A		3,9%	N/A		100,0%	N/A	

Avvisi < 15 secondi: 8  
 Avvisi = 15 secondi: 15  
 Avvisi = 20 secondi: 20  
 Avvisi tra 25 e 30 secondi: 29,9  
 Avvisi > 30" secondi: 44

Fatturato Totale  
Trend Mensile Gennaio 2007 - Luglio 2016  
(in migliaia di euro)



The chart illustrates the decline in the number of companies in the 'Industria e artigianato' sector over an eight-year period. The monthly data (blue line) shows significant fluctuations, including a notable dip in early 2009 and a period of relative stability around 33,000 companies in 2010. The linear trend (red line) confirms a consistent negative slope, indicating a long-term reduction in the number of companies in this sector.